

螺纹周报：需求具有韧性 价格短期反弹

投研中心：张凯强

投资咨询证号：Z0019831

全国服务热线：400-1605-759

公司总部地址：济南市历下区经十路17703号华特广场五层C区C500. 502室

公司官网：<http://www.hxqh.com/>

理性投资
远离非法证券期货陷阱



方向 | 专业 | 用心
自信 | 诚信 | 快乐

目录

CONTENTS

1

期现走势回顾

2

螺纹需求概况

3

螺纹供给概况

4

螺纹库存概况

5

基本逻辑与展望



1. 螺纹期现走势回顾

期货
走势

1

季节
特点

2



1.1 螺纹期货走势分析

螺纹钢主连 (SHFE.6894) 日线



螺纹钢主连 6894

卖一	3805	233	
买一	3803	13	
总卖	3807	1351	
总买	3801	748	
最新	3805	涨跌	53/1.41%
现手	146	连续	-0.08%
总量	1486028	开盘	3746
持仓	1665308	最高	3813
日增	6770	最低	3737
外盘	768279	结算价	3783
比例	52%	昨收	3756
内盘	717749	昨结	3752
比例	48%	涨停	3939
杠杆	-----	跌停	3564

29.2%	大单	25.1%
22.5%	散单	23.2%
51.7%	合计	48.3%
多方均价 3783		3783空方均价
多换 1.6%	空换 1.9%	
双开 1.3%	双平 0.8%	
多开 23.7%	空开 21.5%	
空平 25.5%	多平 23.7%	
□只统计大单		
详细 分价 分家 统计		

资料来源：万得、Mysteel、江海汇鑫期货整理

➤ 1.2 螺纹季节走势

- 截止周五，螺纹钢上海城市现货报价3880元/吨，较上周五环比增加70元/吨；螺纹钢杭州方面报价3780元/吨，较上周价格环比增加80元/吨；全国大多数地区报价稳中偏强，华东、华中等地区价格涨幅靠前，吉林地区价格小幅降低，西藏地区报价相对平稳；优质品价格提涨，合格品售价跟进。
- 螺纹钢01合约收盘报价3805，较上周降低81点，周线涨跌幅+2.18%；螺纹日线级别来看，MA均线金叉，MACD上穿零轴，多头主力占据优势。



➤ 资料来源：万得、Mysteel，江海汇鑫期货整理

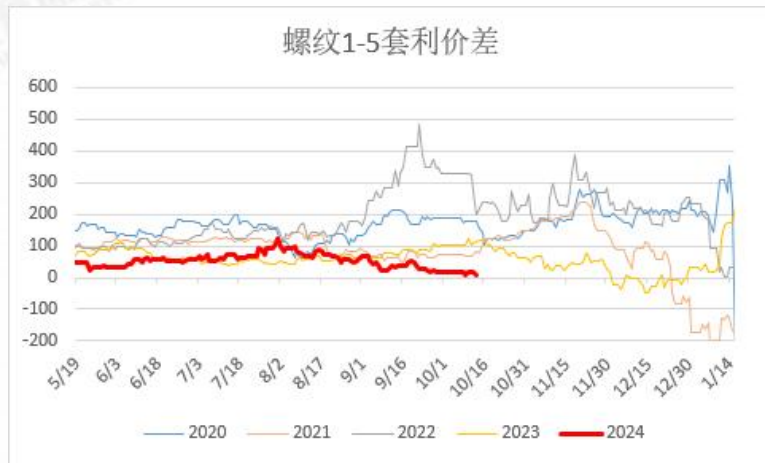
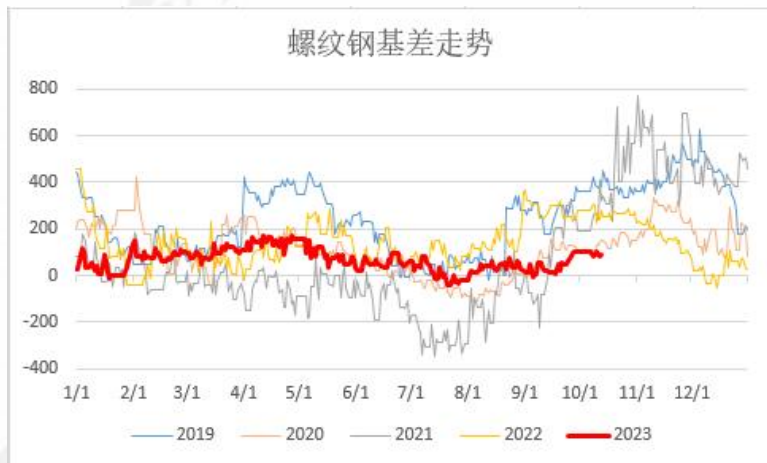
➤ 1.3 螺纹基差与期差

➤ 期现基差：

螺纹2401合约基差75元/吨，较上周环比降低1元/吨；

➤ 跨期价差

2401-2405合约价差-12元/吨，较上周环比降低2元/吨；



➤ 资料来源：万得、Mysteel，江海汇鑫期货整理



2. 螺纹需求概况

地产
成交

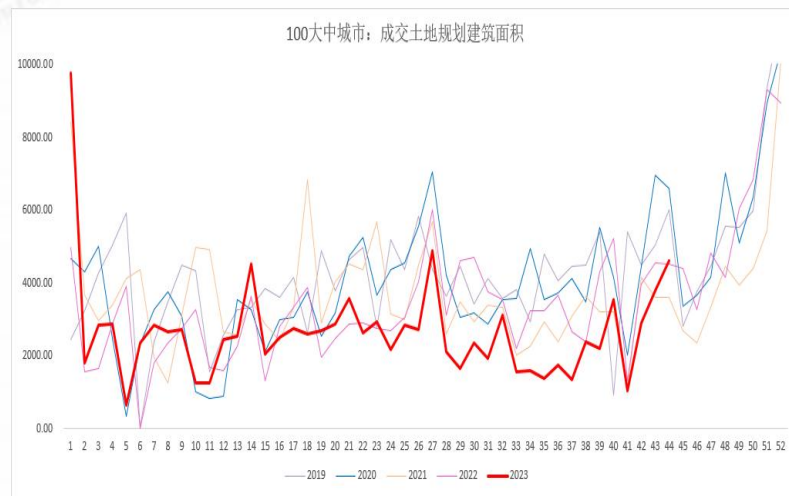
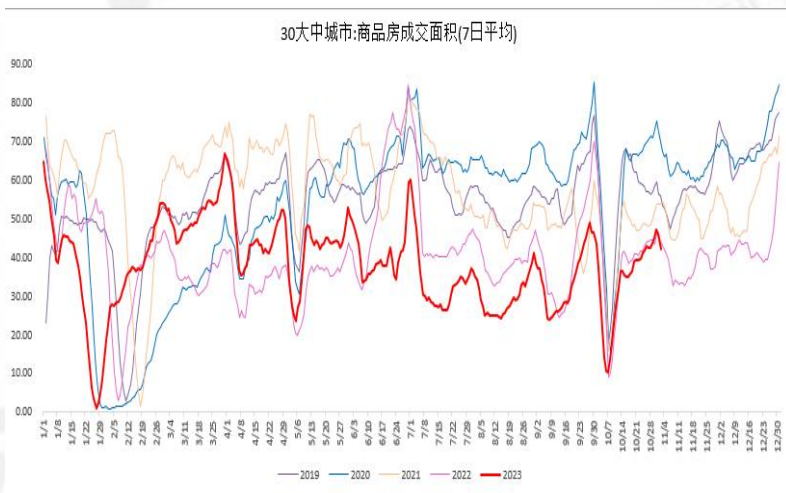
1

表观
需求

2

➤ 2.1 房地产景气度

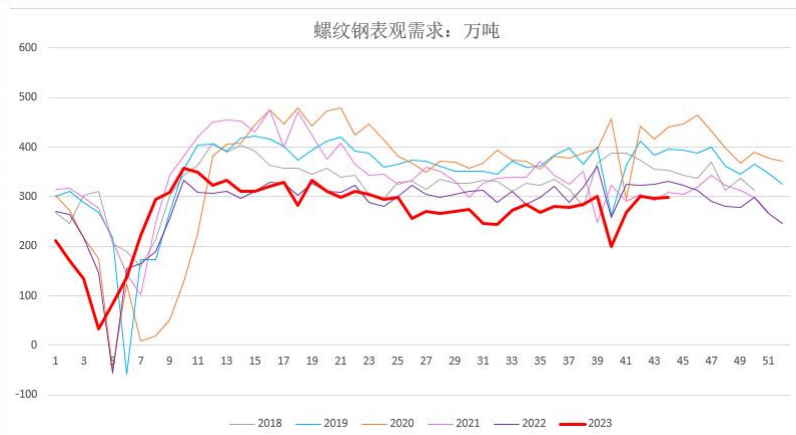
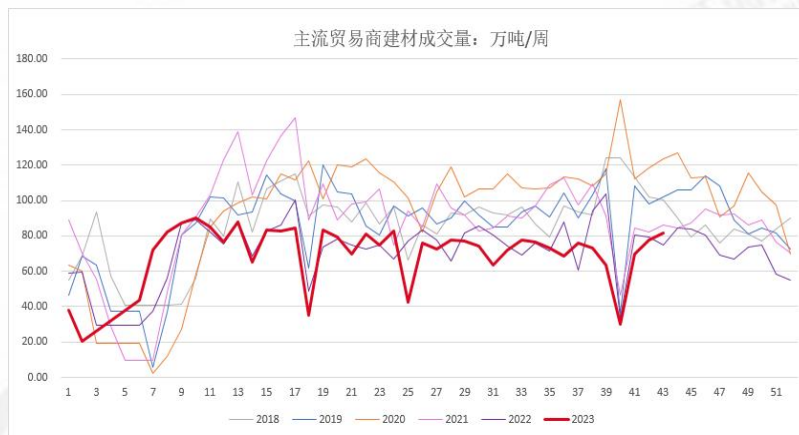
- 截止周四，商品房成交面积7日均值为42.12万平方米/日，较上周环比降低0.86万平方米/日，同比降低4.50%；
- 截止10月29日，成交土地规划建筑面积4603.86万平方米/周，较上周环比增加800.43万平方米/周，同比增加1.89%；
- 23年一季度，在宏观预期的利好推动下，需求集中释放，房地产成交数据呈现回升的局面；然而，在经历短暂好转后，自4月至今，成交数据同比明显走弱，销售面积降幅略有扩大，销售额增幅回落，整体来看房地产复苏偏弱。



资料来源：万得、Mysteel，江海汇鑫期货整理

➤ 2.2 螺纹需求环比增加，同比依然较弱

- 截止 11月02日数据，全国螺纹钢表观需求297.89万吨，较上周环比增加1.82万吨，较去年同比降低10.28%；
- 全国建筑用钢主流贸易商成交量81.41万吨，周环比增加3.74万吨，同比增加8.78%，日均成交量16.28万吨；
- 下游市场贸易总成交量环比改善，同比来看，高于去年同期水平，成交氛围活跃。螺纹钢市场需求环比改善，虽然处于市场淡季，但从同比来看接近21年同期水平；终端需求平稳，市场交易正常。



资料来源：万得、Mysteel，江海汇鑫期货整理



3. 螺纹供给概况

铁水
供给

1

螺纹
供给

2

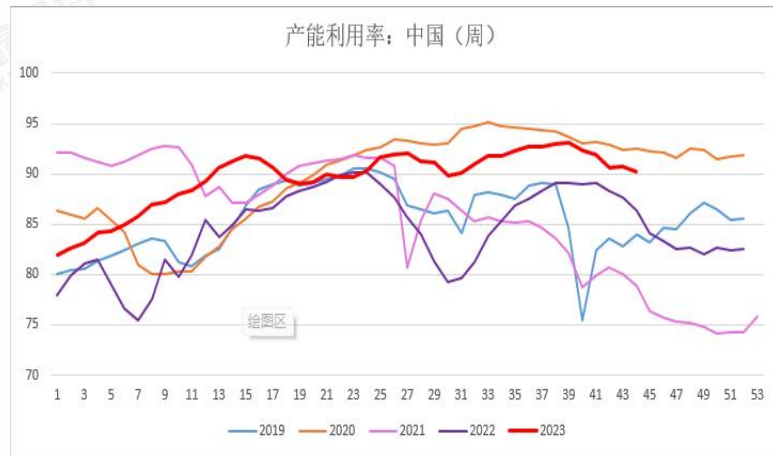
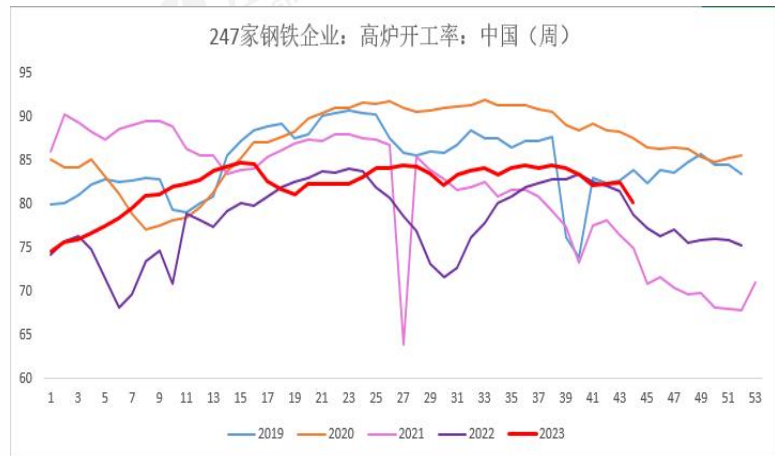
成本
利润

3



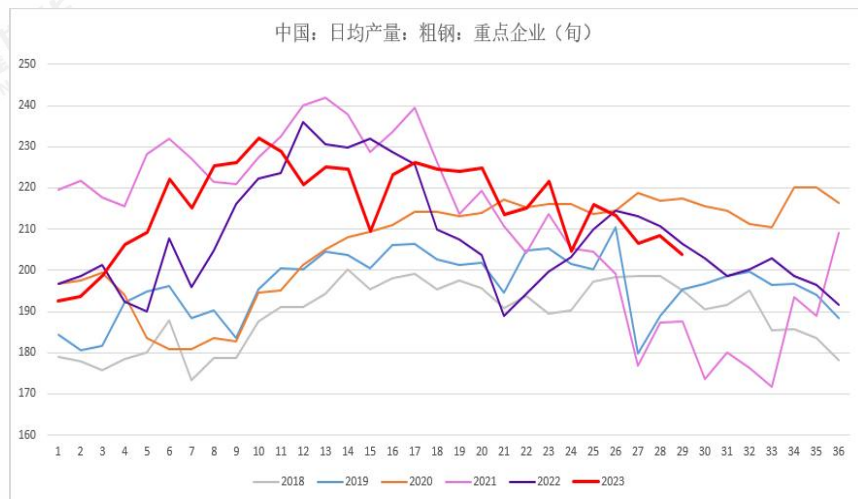
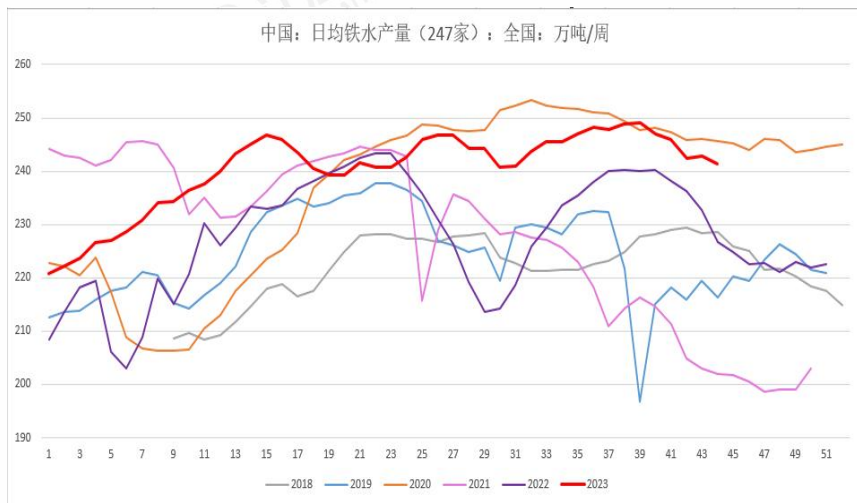
3.1 高炉开工率与产能利用率

- 截止本周，当周247家钢铁企业高炉开工率为80.12%，与上周环比降低2.37%，同比增加1.71%；
- 247家钢铁企业高炉产能利用率为91.23%，与上周环比降低0.5%，同比增加4.54%；



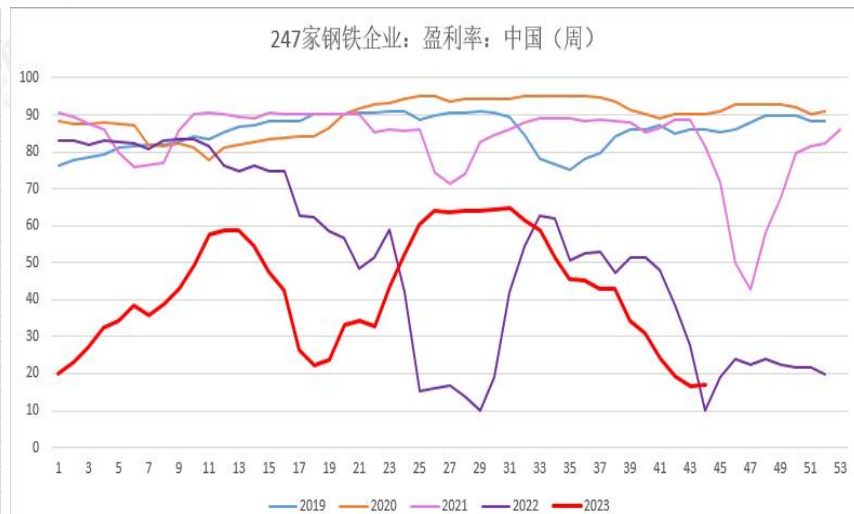
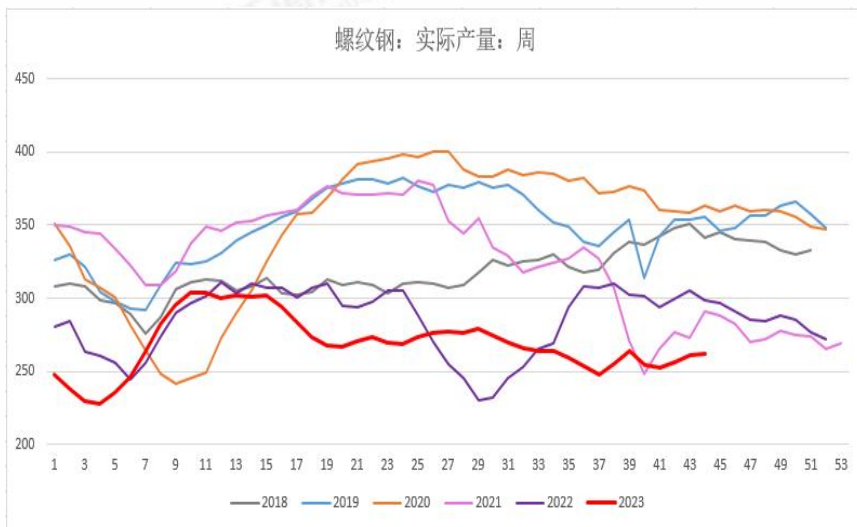
3.2 铁水与粗钢产量

- 截止本周，全样本铁水产量241.35万吨，较上周环比降低1.44万吨，较去年同比增加6.41%；
- 截止10月20日，重点企业粗钢产量203.91万吨，较上周环比降低4.39万吨，较去年同比降低1.25%；



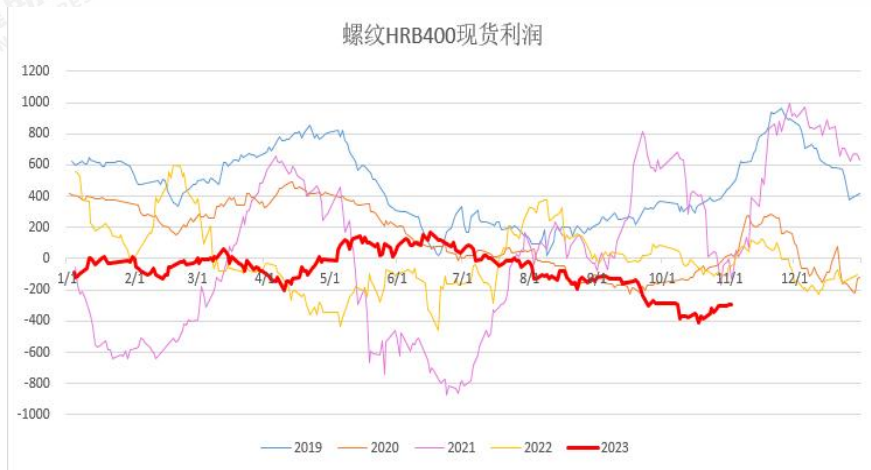
➤ 3.3 螺纹产量与钢厂盈利率

- 螺纹全样本实际产量262.28万吨，较上周环比增加1.51万吨，较去年同比降低12.15%；
- 247家钢铁企业盈利率为16.88%，较上周环比增加0.43%，较去年同比增加69.48%；



➤ 3.4 螺纹成本与利润

- 截止本周四，华东地区螺纹HRB400生产成本4174元/吨，较上周环比增加68元/吨；
- 华东地区螺纹HRB400现货利润-294元/吨，较上周环比增加12元/吨；
- 随着原料价格反弹，螺纹生产成本处于增加的趋势中；而现货利润持续走低，自9月份至今，利润跌破-200/吨的关口，处于近六年以来最低水平。



资料来源：万得、Mysteel，江海汇鑫期货整理



4. 螺纹库存

螺纹
库存

1

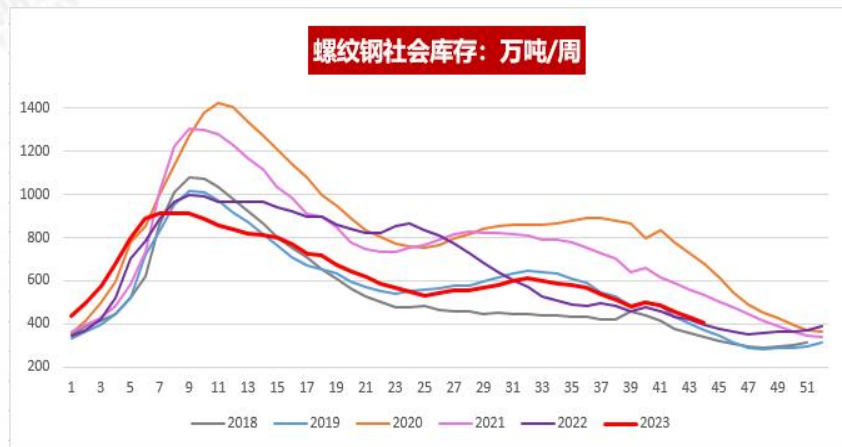
库消比

2



➤ 4.1 螺纹钢厂库存与社会库存

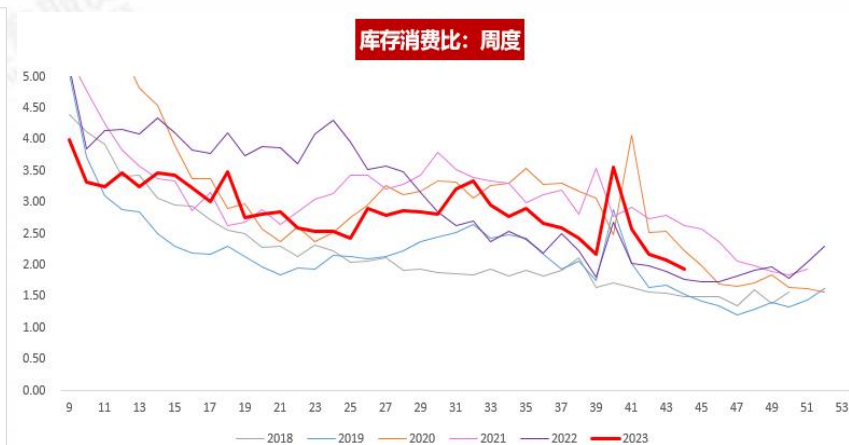
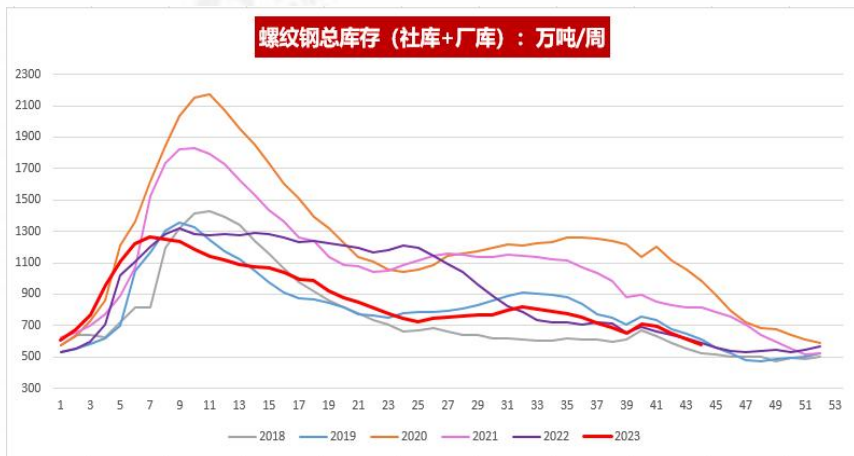
- 厂内库存：螺纹钢本周厂内库存为176.68万吨，环比降低10.15万吨，同比降低7.01%；
- 社会库存：螺纹钢本周社会库存为401.63万吨，环比降低25.46万吨，同比增加1.39%；
- 工地正常要货，贸易商及时补单，市场交易平缓，社会库存呈现去化的状态；厂提资源良好，外发走量较上周有所增加；社会库存去化幅度大于厂库。



资料来源：万得、Mysteel，江海汇鑫期货整理

➤ 4.2 螺纹总库存与库消比

- 螺纹钢总库存：全国主要城市钢材总库存为578.31万吨，周环比降低35.61万吨，较去年同比降低1.33%；
- 螺纹库存消费比本周为1.94，较上周环比降低0.13，较去年同比增加9.97%；
- 本周总库存较上周环比降低，但降幅不大；同比来看，总库存低于去年同期水平，库消比环比降低，但依然高于去年水平，供需节奏相对去年来说较为宽松。



资料来源：万得、Mysteel，江海汇鑫期货整理



5.基本逻辑与展望

基本
逻辑

1

后市
展望

2



➤ 基本逻辑与展望

➤ 基本面：

微观层面，下游市场需求短暂恢复，表观需求数据环比增加，虽然螺纹处于市场淡季，但同比来看需求数据恢复至2021年同期水平，本周贸易成交氛围良好，螺纹需求短期表现出较好的韧性；供给方面，螺纹钢产量环比增加，已连续三周，数据录得抬升，从同比来看，当前产量依然处于近六年同期最低水平；整体来看，供需结构表现为供需双增的态势，库存延续去化。随着原料价格反弹，生产成本提高，支撑螺纹价格反弹。

➤ 驱动方面：

宏观方面-美国以及欧洲等西方国家加息放缓，对黑色系品种产生利多影响。

需求端—政策定向松绑，促进超特大城市城中村改造；财政部强调，实施积极有效的财政刺激政策，改善实体经济。

➤ 后市展望：

预期端，央行等三部门召开会议，调整优化房地产信贷政策，央行和财政部酝酿第四轮债务置换方案；资本市场迎一揽子政策措施；房地产迎来利好。

从钢厂盈利率来看，自十月中旬以来，螺纹利润有所修复，但依然处于亏损状态，盈利率维持低位。需求方面，从三、四季度来看，螺纹表现出旺季不旺、淡季却相对具有韧性的特点，当前需求表现好于预期，为螺纹带来支撑。

谢谢聆听

免责声明：

本报告的信息均来源于公开资料，我公司对这些信息的准确性和完整性不作任何保证，也不保证所包含的信息和建议不会发生任何变化。我们力求报告内容的客观、公正，但报告中的任何观点、结论和建议仅供参考，不构成操作建议，投资者据此作出的任何投资决策与本公司和作者无关，由投资者自行承担结果。

全国服务热线： 400-1605-759

公司总部地址： 济南市历下区经十路17703号华特广场五层C区C500. 502室

公司官网：<http://www.hxqh.com/>



方向 | 专业 | 用心
自信 | 诚信 | 快乐